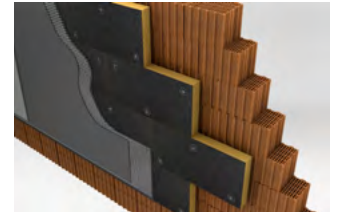




RESOLUTION FACADE

Resina fenolica ad alto isolamento termico con struttura a celle chiuse e laminazione Austrotherm EPS® PLUS, per un sistema composito di isolamento termico di facciata.



* Trasmittanza ** Valore medio

TECNICHE	CARATTERISTICHE	NORMA	UNITÀ DI MISURA	UNI EN 13166	VALORE	T.*	λ_D EN 13166
		Sp. RES. + EPS	Resistenza termico dichiarata				
	25	EN 13166	m ² •K/W	R _D	1,05	0,95	0,022
	30				1,25	0,80	
	40				1,70	0,59	
	50				2,15	0,47	
	60				2,65	0,38	
	70				3,10	0,32	
	80				3,55	0,28	
	90				4,00	0,25	
	100				4,45	0,22	
	120				5,35	0,19	
	140				6,25	0,16	
	160				7,15	0,14	
	180				8,10	0,12	
	200				9,00	0,11	
	Quantità minima di materia prima (EPS) riciclata				D.M. 23/06/22	15%	

MECCANICHE E DI TRASPIRAZIONE	Reazione al fuoco	EN 13501-1	-		E
	Stabilità dimensionale - 50% umidità a 23°C	EN1603	%	DS (N)	N
	Stabilità dimensionale - 90% umidità a 70°C	EN1604	%	DS	70-90
	Stabilità dimensionale - 90% umidità a 48°C	EN1604	%	DS	-20
	Formato del pannello / dimensioni		mm		1000x500
	Resistenza alla trazione	EN 1607	kPa	TR	≥ 60
	Resistenza al taglio	EN 12090	kPa	-	> 30
	Fattore di resistenza alla diffusione del vapore	EN 12086	-	μ	10-20**
	Celle chiuse		%	CV	≥ 90%

MULTIPLI DI IMBALLO

Sp. isolante	25	30	40	50	60	80	100	120	140	160	180	200
pz pacco	16	13	10	8	6	5	5	4	4	3	2	2
m ² pacco	8,00	6,50	5,00	4,00	3,00	2,50	2,50	2,00	2,00	1,50	1,00	1,00