



SPALLA ZERO

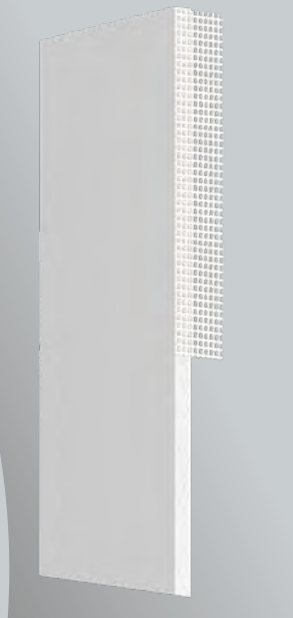
ISOLAMENTO TERMICO A CAPPOTTO



BROCHURE PRODOTTO



**Spalletta in
Polistirene Espanso
Sinterizzato
(EPS) sagomata e
resinata.**



SPALLAZERO

SPALLAZERO

DOCUMENTAZIONE TECNICA CONSULTABILE DA QR CODE SUL SITO

VOCE DI CAPITOLATO

L'isolamento termico dell'imbotte finestra sarà realizzando attraverso la posa di una spalletta prefabbricata in polistirene espanso sinterizzato, rivestito con una finitura resinata per cappotto e munito di un profilo angolare con rete per la connessione in facciata con la rasatura armata (SPALLA ZERO), marchiato CE secondo la Norma UNI EN 13163:2015 e UNI EN 13499:2005, prodotto secondo i CAM (Criteri Ambientali Minimi) che garantisce le seguenti proprietà: conducibilità termica dichiarata a 10°C secondo UNI EN 13163 di λ_D 0,033 W/m²K, resistenza a trazione \geq 250 KPA (EN 12089); resistenza a comp10% schiacciamento CS 10 \geq 175 kPa assorbimento all'acqua per lungo periodo per immersione totale WL(T) \leq 3% in volume (EN12087).assorbimento d acqua per immersione parziale WL(p) \leq 0,4 kg/mq ; resistenza al passaggio del vapore (μ)70 (EN 131639); resistenza a carico permanente a 50 anni con deformazione < del 2% dello spessore 60 kPa; Classe di reazione al fuoco E secondo la norma EN 13501-1.

MISURE: Lunghezza = 1500/2400 mm - Profondità (A) = 350 mm - Altezza spalla (H) = 25 mm

CODICE: SPALLAZERO1500 SPALLAZERO2400

CONDUTTIVITÀ TERMICA: λ : 0,033

APPLICAZIONE: ACCESSORI PER CAPPOTTI TERMICI



CERTIFICAZIONI E MARCATURE



DESCRIZIONE

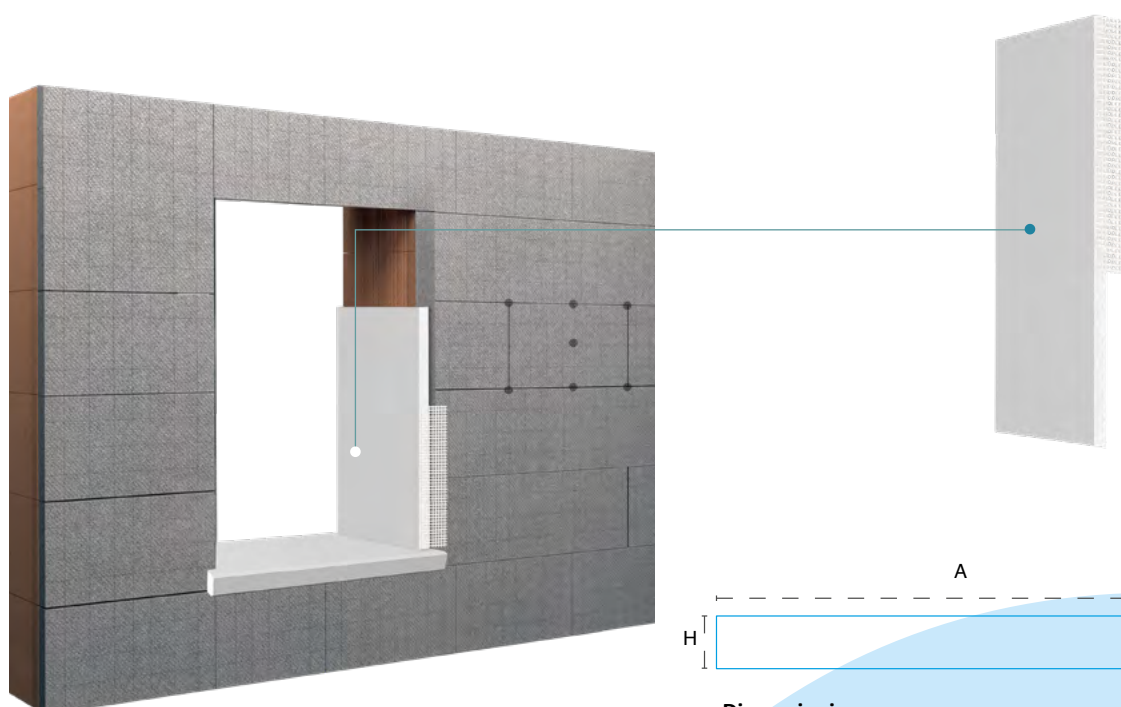
SpallaZero è la spalletta prefabbricata costituita da un pannello isolante EPS, rivestita con resina cementizia e con un profilo angolare con rete per la connessione in facciata con la rasatura armata.

La spalletta ha uno spessore totale di 25 mm e serve ad isolare l'imbotte della finestra eliminando il ponte termico. Applicare il collante sulla parete e sulla superficie posteriore del profilo in polistirene. Posare i profili sulla parete accostandoli in successione: il collante eccedente potrà essere rifilato con una normale spatola. Se necessario utilizzare anche una spugnetta umida per eliminare eventuali residui. Utilizzare un primer fissativo prima di verniciare con pitture.

Utilizzato insieme a SogliaZero, completa e protegge tutto il profilo delle finestre.

Viene fornito sagomato con resinatura, pronto per l'incollaggio e la successiva tinteggiatura.

Quantitativo minimo ordinabile: 4 pz



Dimensioni:
Lunghezza = 1500/2400 mm
Profondità (A) = 350 mm
Altezza spalla (H) = 25 mm

SMALTIMENTO

Il prodotto può essere assimilato ad un rifiuto solido urbano in quanto **RIFIUTO SPECIALE NON PERICOLOSO** e smaltito presso qualsiasi discarica o piattaforma ecologica autorizzata con codice di smaltimento: CER 170203

VANTAGGI:

- AGEVOLA COLLEGAMENTO CON IL CAPPOTTO ESTERNO
- LEGGERO E SEMPLICE DA APPLICARE
- OTTIMO ISOLAMENTO DELL'IMBOTTE
- PRESTAZIONI IDONEE ALLA CERTIFICAZIONE ENERGETICA E ALL'OTTENIMENTO DEGLI ECOBONUS

Via Chiavari, 47 - 00048 - NETTUNO (Rm)
Tel. +39 06.989841
Fax: +39 06.9898990

www.poron.it - info@poron.it
gruppoporon@poron.it



Gruppo Poron



Gruppo Poron



gruppoporon

www.poron.it

PORON