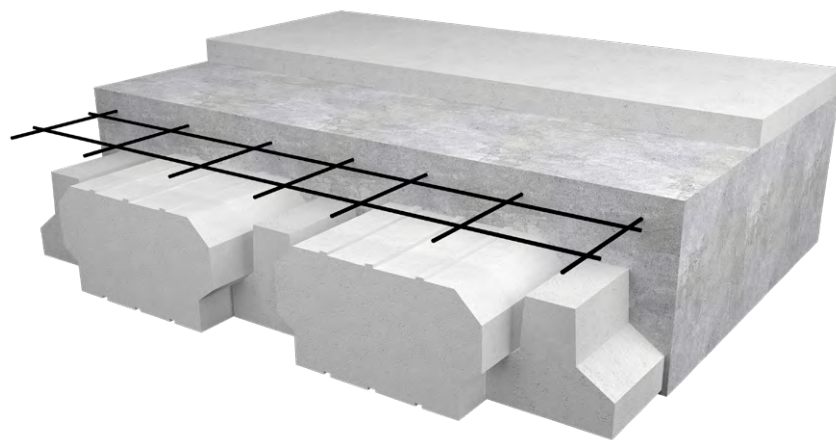




Porontep



Solai alleggeriti





Porontep

i nostri solai alleggeriti



Pignatte in EPS autoestinguenti per alleggerimento dei solai

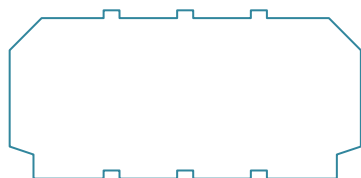
Dimensioni: lunghezza 1000 mm

VOCE DI CAPITOLATO:

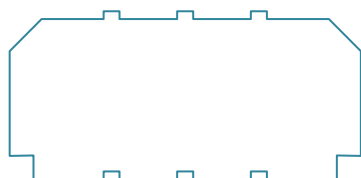
L' alleggerimento del solaio dovrà essere realizzato attraverso la posa di sagomati tagliati da blocco in polistirene espanso sinterizzato (tipo PORONTEP/ PORONTEP-L), prodotte secondo i CAM (Criteri Ambientali Minimi) che soddisfano i requisiti del D.M. 11/10/2017. Le lastre, marcate CE secondo la UNI EN 13163, garantiscono le seguenti proprietà: conduttività termica dichiarata a 10°C secondo UNI EN 13163 D 0,035 W/m²K (EN 12667), kPa (EN 12089); resistenza alla compressione al 10% di schiacciamento pari a 100 kPa, resistenza a taglio ≥ 85 kPa; assorbimento d'acqua per lungo periodo per immersione totale WL(T) ≤ 5 % in volume (EN 12087); assorbimento d'acqua per immersione parziale WL(p) $\leq 0,5$ kg/m²; resistenza al passaggio del vapore (μ) 40 (EN 13163); stabilità dimensionale in condizioni di laboratorio $\pm 0,2$ %; classe di reazione al fuoco E secondo la norma EN 13501-1

Cod. SPTEP / SPTEPL

Porontep



Porontep L



Caratteristiche e Posa:

Poron Tep è l'alternativa alla classica pignatta in laterizio, e davvero consente di realizzare un solaio alleggerito, nasce con l'appoggio dentello per i comuni travetti precompressi, nella versione "L" calza perfettamente sui travetti tralicciati.

Tutti i **solai Poron** sono pignatte in EPS autoestinguenti e tagliate a filo caldo nell'estradosso.

Le pignatte in EPS consentono di assemblare un solaio alleggerito e di posarlo in opera molto più velocemente di quello in laterizio.

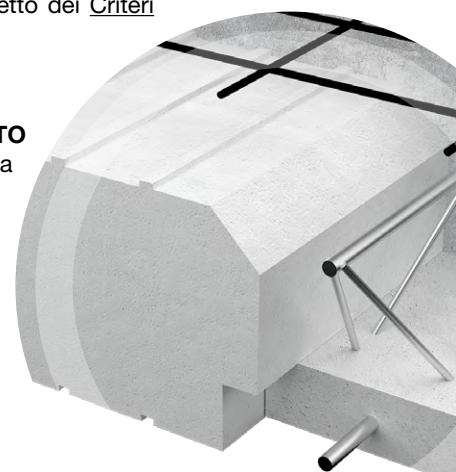
Successivamente gli elementi saranno integrati con ferro di armatura e rete elettrosaldata e getto di calcestruzzo atto a formare, come da specifiche, la soletta dello spessore minimo di 4/5 cm. E' consigliabile per la finitura dell'intradosso l'utilizzo di profili metallici da fissare meccanicamente ad orditura contraria ai travetti in cls, creando una camera d'aria dove poter effettuare il passaggio degli impianti elettrici. Sugli stessi profili metallici fissare meccanicamente il prodotto Neogess eliminando gli eventuali ponti termici creati dai travetti. La finitura sarà eseguita ad intonaco a secco.

In alternativa, previo utilizzo di un promotore di adesione e di una rete porta intonaco idonea, si può procedere con l'intonacatura dell'intradosso.

Nel ciclo produttivo di questo prodotto vengono valorizzati gli scarti produttivi ed i rifiuti e attraverso apposite linee di produzione gli viene fornita una nuova vita trasformandolo in materia prima e secondaria. Con questa modalità si elimina la discarica come atto finale del ciclo dei rifiuti. Pertanto abbiamo voluto evidenziare la virtuosità dell'Economia Circolare applicata al suo sistema produttivo, abbiamo scelto di certificare tale prodotto e la percentuale di materiali rigenerati è tale da garantire il pieno rispetto dei Criteri Ambientali Minimi (CAM) richiesti dal D.M. Ambiente del 11/10/2017.

Smaltimento:

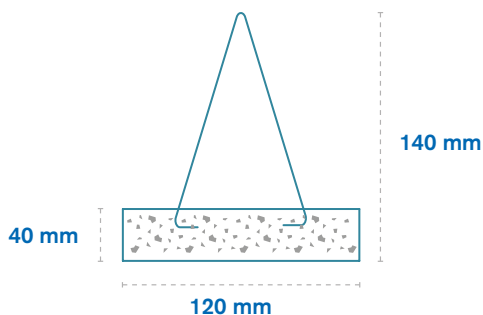
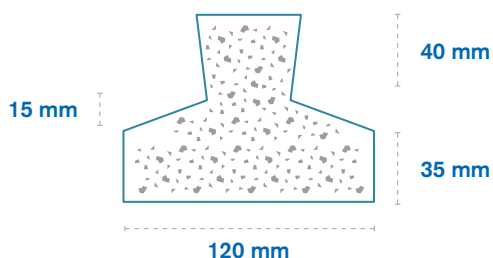
Il prodotto può essere assimilato ad un rifiuto solido urbano in quanto **RIFIUTO SPECIALE NON PERICOLOSO** e smaltito presso qualsiasi discarica o piattaforma ecologica autorizzata con codice di smaltimento: CER 170604



Porontep

Pignatte in EPS, autoestinguenti per alleggerimento dei solai.

Cod. SPTEP / SPTEPL



COPERTURA TRA AMBIENTI RISCALDATI

Le tabelle di seguito riportate sono state calcolate utilizzando i valori della stratigrafia nella parte superiore della pagina. il valore di trasmittanza ottenuta, riguarda la superficie opaca sopra riportata e non tiene conto degli eventuali ponti termici, come da richiesta del dee decreto efficienza energetica.

ZONE CLIMATICHE	A e B	C	D	E	F
Requisiti Minimi 2021 U limite per edifici esistenti					
Requisiti Minimi 2021 U di riferimento nuovi edifici	0,80				
Requisiti Minimi DEE ECOBONUS 110%					
Sp. in mm PORONTEP	200+50				
Trasmittanza ottenuta U	0,77				
Sp. equivalente in mm Solaiο in latero-cemento	200+50				
Trasmittanza ottenuta U	1,61				

PORONTEP



Pignatta autoestinguenta in EPS per solai alleggeriti con dentello sagomato per travetto precompresso (PORONTEP) o per travetto tralicciato (PORONTEP L).

Prodotto a marcatura CE. Norma di riferimento UNI EN 13163:2017.

Prodotto rispondente ai CAM (Criteri Ambientali Minimi).



PORON ITALIANA SUD - Documentazione tecnica - rev. II del 01/02/2021

	CARATTERISTICHE	NORMA	UNITÀ DI MISURA	EPS UNI EN 13163	VALORE*
TECNICO MECCANICHE	Conducibilità termica dichiarata λ_D	EN 12667	W/mK	λ_D	0,035
	Reazione al fuoco	EN 13501-1	-	Euroclasse	E
	Calore specifico	EN 10456	J/kg•K	C	1450
	Temperatura di utilizzo	-	-		$\leq 80^\circ\text{C}$
	Resistenza a comp. 10% schiacciamento	EN 826	kPa	CS (10)	≥ 100
	Resistenza alla flessione	EN 12089	kPa	BS	≥ 150
	Massa volumica apparente	EN 1602	kg/m ³		18-20
	Stabilità dimensionale	EN 1603	%	DS (N)	$\pm 0,2$
	Resistenza al taglio	EN 13163	kPa	τ	≥ 75
	Quantità minima di materia prima secondaria	D.M.11/10/17		kg	10%
DI TRASPIRAZIONE	Fattore di resistenza alla diffusione del vapore	EN 13163	-	μ	40*
	Permeabilità al vapore	EN 13163	mg/(Pa.h.m)	-	0,014*
	Assorbimento di acqua a lungo periodo per immersione totale	EN 12087	%	WL(T)	≤ 5
	Assorbimento di acqua a lungo periodo per immersione parziale	EN 12087	kg/m ²	WL(P)	$\leq 0,5$
TOLLERANZE	Tolleranza dimensionale	della lunghezza	mm	L4	± 4
		della larghezza		W4	± 4
		dello spessore		T3	± 3
		di ortogonalità		S3	$\pm 3/1000$
		della planarità		P5	± 5
	Tolleranza di massa volumica apparente		%		± 5
Dimensioni PORONTEP / PORONTEP L		mm	1 pz	1000x420 x sp.	

* Valore medio

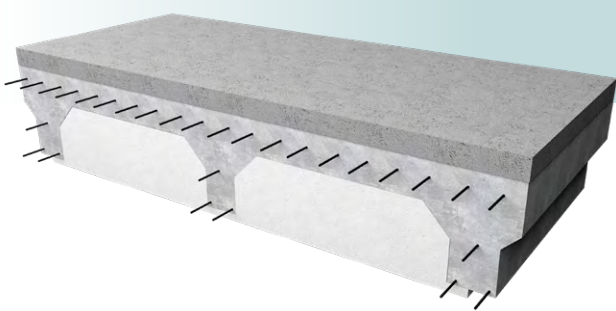
Listino prezzi al pz

Prezzo €/pz	7,50	9,50	10,50	11,50	12,50	13,50	14,50	15,50	16,50
Sp. isolante	120	160	180	200	220	240	260	280	300



Poronvolt

i nostri solai alleggeriti

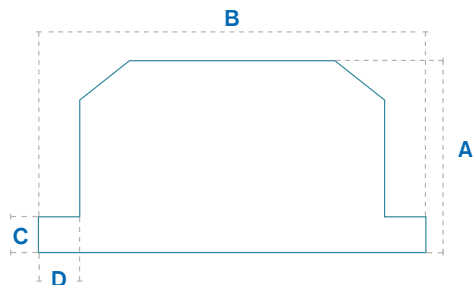


Pignatte in EPS autoestinguenti per alleggerimento dei solai

Dimensioni: lunghezza 1000 mm

VOCE DI CAPITOLATO:

L'alleggerimento del solaio dovrà essere realizzato attraverso la posa di sagomati tagliati da blocco in polistirene espanso sinterizzato (tipo PORONVOLT), prodotte secondo i CAM (Criteri Ambientali Minimi) che soddisfano i requisiti del D.M. 11/10/2017. Le lastre, marcate CE secondo la UNI EN 13163, garantiscono le seguenti proprietà: conduttività termica dichiarata a 10°C secondo UNI EN 13163 D 0,036 W/m²K (EN 12667), kPa (EN 12089); resistenza alla compressione al 10% di schiacciamento pari a 80 Kpa, resistenza a taglio \geq 65 kPa; assorbimento d'acqua per lungo periodo per immersione totale WL(T) \leq 5 % in volume (EN 12087); assorbimento d'acqua per immersione parziale WL(p) \leq 0,5 kg/m²; resistenza al passaggio del vapore (μ) 30 (EN 13163); stabilità dimensionale in condizioni di laboratorio \pm 0,2%; classe di reazione al fuoco E secondo la norma EN 13501-1



PORON VOLT	Misure in mm
A	
B	
C	
D	

Cod. SPVOLT

Caratteristiche e Posa:

Poron Volt viene utilizzato per solai gettati in opera con cassetta in continuo dal basso, a differenza del Pred, il **Volt** è dotato di alette che, toccandosi, interrompono il ponte termico. Le pignatte in EPS consentono di assemblare un solaio alleggerito e di posarlo in opera molto più velocemente di quello in laterizio.

Successivamente gli elementi saranno integrati con ferro di armatura e rete elettrosaldata e getto di calcestruzzo atto a formare, come da specifiche, la soletta dello spessore minimo di 4/5 cm. E' consigliabile per la finitura dell'intradosso l'utilizzo di profili metallici da fissare meccanicamente ad orditura contraria ai travetti in cls, creando una camera d'aria dove poter effettuare il passaggio degli impianti elettrici. Sugli stessi profili metallici fissare meccanicamente il prodotto Neogess eliminando gli eventuali ponti termici creati dai travetti. La finitura sarà eseguita ad intonaco a secco.

In alternativa, previo utilizzo di un promotore di adesione e di una rete porta intonaco idonea, si può procedere con l'intonacatura dell'intradosso.

Nel ciclo produttivo di questo prodotto vengono valorizzati gli scarti produttivi ed i rifiuti e attraverso apposite linee di produzione gli viene fornita una nuova vita trasformandolo in materia prima e secondaria. Con questa modalità si elimina la discarica come atto finale del ciclo dei rifiuti. Pertanto abbiamo voluto evidenziare la virtuosità dell'Economia Circolare applicata al suo sistema produttivo, abbiamo scelto di certificare tale prodotto e la percentuale di materiali rigenerati è tale da garantire il pieno rispetto dei Criteri Ambientali Minimi (CAM) richiesti dal D.M. Ambiente del 11/10/2017.

Smaltimento:

Il prodotto può essere assimilato ad un rifiuto solido urbano in quanto **RIFIUTO SPECIALE NON PERICOLOSO** e smaltito presso qualsiasi discarica o piattaforma ecologica autorizzata con codice di smaltimento: CER 170604



Poronpred

i nostri solai alleggeriti



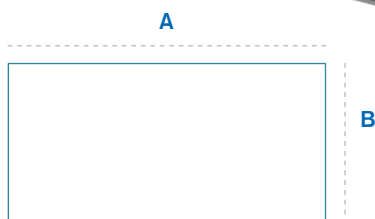
Pignatte in EPS autoestinguenti per alleggerimento dei solai

Dimensioni: lunghezza 1000 mm

VOCE DI CAPITOLATO:

L' alleggerimento del solaio dovrà essere realizzato attraverso la posa di sagomati tagliati da blocco in polistirene espanso sinterizzato (tipo PORONPRED), prodotte secondo i CAM (Criteri Ambientali Minimi) che soddisfano i requisiti del D.M. 11/10/2017. Le lastre, marcate CE secondo la UNI EN 13163, garantiscono le seguenti proprietà: conduttività termica dichiarata a 10°C secondo UNI EN 13163 D 0,036 W/m²K (EN 12667), kPa (EN 12089); resistenza alla compressione al 10% di schiacciamento pari a 80 Kpa, resistenza a taglio ≥ 65 kPa; assorbimento d'acqua per lungo periodo per immersione totale WL(T) ≤ 5 % in volume (EN 12087); assorbimento d'acqua per immersione parziale WL(p) $\leq 0,5$ kg/m²; resistenza al passaggio del vapore (μ) 30 (EN 13163); stabilità dimensionale in condizioni di laboratorio $\pm 0,2\%$; classe di reazione al fuoco E secondo la norma EN 13501-1

Cod. SPPRTED



PORON VOLT	Misure in mm
A	
B	
C	
D	

Caratteristiche e Posas:

Le pignatte in EPS consentono di assemblare un solaio alleggerito e di posarlo in opera molto più velocemente di quello in laterizio.

Successivamente gli elementi saranno integrati con ferro di armatura e rete elettrosaldata e getto di calcestruzzo atto a formare, come da specifiche, la soletta dello spessore minimo di 4/5 cm. E' consigliabile per la finitura dell'intradosso l'utilizzo di profili metallici da fissare meccanicamente ad orditura contraria ai travetti in cls, creando una camera d'aria dove poter effettuare il passaggio degli impianti elettrici. Sugli stessi profili metallici fissare meccanicamente il prodotto Neogess eliminando gli eventuali ponti termici creati dai travetti. La finitura sarà eseguita ad intonaco a secco.

In alternativa, previo utilizzo di un promotore di adesione e di una rete porta intonaco idonea, si può procedere con l'intonacatura dell'intradosso.

Nel ciclo produttivo di questo prodotto vengono valorizzati gli scarti produttivi ed i rifiuti e attraverso apposite linee di produzione gli viene fornita una nuova vita trasformandolo in materia prima e secondaria. Con questa modalità si elimina la discarica come atto finale del ciclo dei rifiuti. Pertanto abbiamo voluto evidenziare la virtuosità dell'Economia Circolare applicata al suo sistema produttivo, abbiamo scelto di certificare tale prodotto e la percentuale di materiali rigenerati è tale da garantire il pieno rispetto dei **Criteri Ambientali Minimi (CAM)** richiesti dal D.M. Ambiente del 11/10/2017.

Smaltimento:

Il prodotto può essere assimilato ad un rifiuto solido urbano in quanto **RIFIUTO SPECIALE NON PERICOLOSO** e smaltito presso qualsiasi discarica o piattaforma ecologica autorizzata con codice di smaltimento: CER 170604

Poronpred Poronvolt

Pignatte in EPS, autoestinguenti per alleggerimento dei solai.

Cod. SPRED / SPVOLT



scheda tecnica

	CARATTERISTICHE	NORMA	UNITÀ DI MISURA	EPS UNI EN 13163	VALORE*
TECNICO MECCANICHE	Conducibilità termica dichiarata λ_D	EN 12667	W/mK	λ_D	0,036
	Reazione al fuoco	EN 13501-1	-	Euroclasse	E
	Calore specifico	EN 10456	J/kg•K	C	1450
	Temperatura di utilizzo	-	-		$\leq 80^\circ\text{C}$
	Resistenza a comp. 10% schiacciamento	EN 826	kPa	CS (10)	≥ 80
	Resistenza alla flessione	EN 12089	kPa	BS	≥ 135
	Massa volumica apparente	EN 1602	kg/m ³		16-18
	Stabilità dimensionale	EN 1603	%	DS (N)	$\pm 0,2$
	Resistenza al taglio	EN 13163	kPa	τ	≥ 55
	Quantità minima di materia prima secondaria	D.M.11/10/17		kg	10%
DI TRASPIRAZIONE	Fattore di resistenza alla diffusione del vapore	EN 13163	-	μ	30*
	Permeabilità al vapore	EN 13163	mg/(Pa.h.m)	-	0,027*
	Assorbimento di acqua a lungo periodo per immersione totale	EN 12087	%	WL(T)	≤ 5
	Assorbimento di acqua a lungo periodo per immersione parziale	EN 12087	kg/m ²	WL(P)	$\leq 0,5$
TOLLERANZE	Tolleranza dimensionale	della lunghezza	mm	L4	± 4
		della larghezza		W4	± 4
		dello spessore		T3	± 3
		di ortogonalità		S3	$\pm 3/1000$
		della planarità		P5	± 5
	Tolleranza di massa volumica apparente		%		± 5

Listino prezzi al m³ e multipli di imballo

PORONPRED 105,00

PORONVOLT 120,00



Contatti:

Via Chiavari, 47
00048 - NETTUNO (Rm)

Tel. +39 06.989841
Fax: +39 06 98989890

www.poron.it
info@poron.it



Gruppo Poron



Gruppo Poron



gruppoporon